

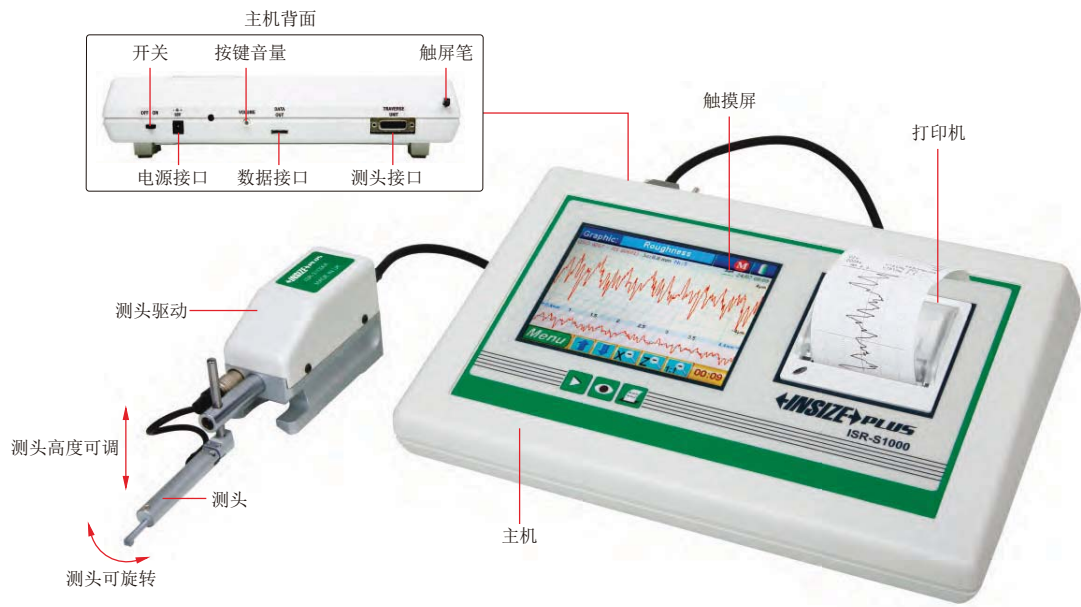
粗糙度仪 型号 ISR-S1000A

←INSIZE→PLUS

数据
传输

可定制测头

注意：残余轮廓不符合表面粗糙度仪国家计量校准规范



- 符合企业标准，残余轮廓不符合表面粗糙度仪国家计量校准规范
- 可测量符合ISO-4287, JIS-B0601, ISO-12085, JIS-B0631标准的38种粗糙度参数
- 自动调整测头水平
- 测量范围广，可达1000 μm ，可以测量喷砂、喷丸等表面
- 测头移动距离可达25mm
- 测头可旋转90°或270°，作横向测量
- 彩色触摸屏，可以显示测量结果、粗糙度轮廓图和各种曲线
- 可以打印测量结果及图形曲线
- 可存储1000组数据
- 可设置公差



可手持使用

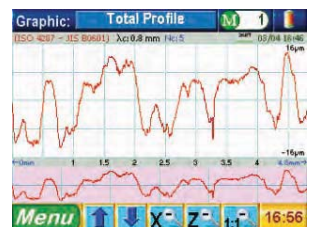


测头可倒置

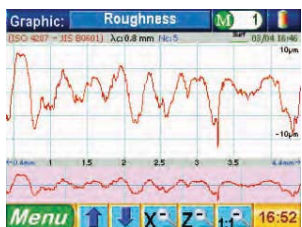
测量结果、轮廓曲线及数据分析

View	Parameters	M	1
Ra	2.909 μm	RSm	391 μm
Rq	3.509 μm	RSc	20.233 μm
Rt	20.233 μm	Rm1	0.0% Rm2 100.0%
Rz	12.548 μm	RPc(0.00)	34/cm
Rp	5.039 μm	Pa	6.013 μm
Rv	7.509 μm	Pq	6.810 μm
Rc	9.310 μm	Pt	28.256 μm
Rsk	-0.105	Pp	13.265 μm
Rku	2.729	Pv	12.991 μm

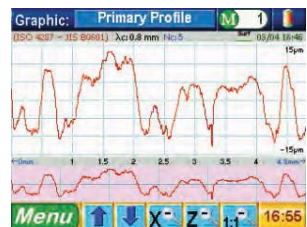
测量结果



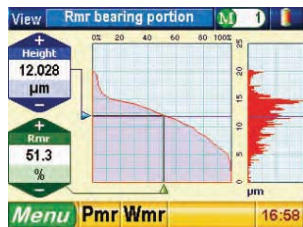
总轮廓



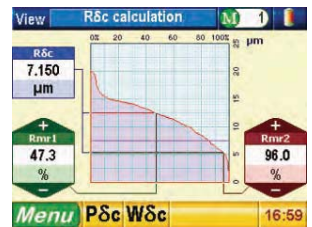
R轮廓



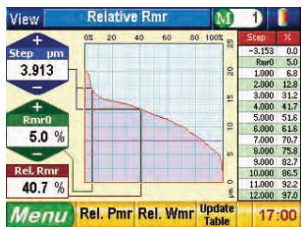
P轮廓



Rmr, Pmr分析



RSc, PSc分析



Rel. Rmr, Rel. Pmr分析

技术参数

测量参数	Ra, Rq, Rt, Rz, Rp, Rv, Rc, Rsk, Rku, Rsm, Rdc, R _{PC} , Pa, Pq, Pt, Pp, Pv, Pc, PSm, Pdc, PPc, Rk, Rpk, Rvk, Mr1, Mr2, Rmax, R3z, R3zm, R, AR, Rx, Aw, Rke, Rpke, Rvke, Mr1e, Mr2e	
测量范围	1000μm	
分辨率(Ra)	0.001μm	
测头	类型	电感式
	测针半径/角度	5μm/90°
	测针材料	金刚石
测量力	0.75mN	
测量单位	μm/μin	
取样长度	0.08/0.25/0.8/2.5mm	
取样数目	1~19(取样长度为0.08/0.25/0.8mm) 1~9(取样长度为2.5mm)	
测头移动速度	0.5mm/s或1mm/s	
内存	1000组测量数据	
输出	USB	
电源	可充电电池	
尺寸(长×宽×高)	320×210×80mm	
重量	2.2kg	

标准配置

主机	1个
测头驱动	1个
标准测头	1个
校准样块	1个
电源适配器	1个

可选配件

测头	型号及参数见下页
测量软件和USB线	ISR-S-SOFTWARE
重型立式支架	ISR-S400-DK
轻型立式支架	ISR-S400-STAND



重型立式支架(选配)

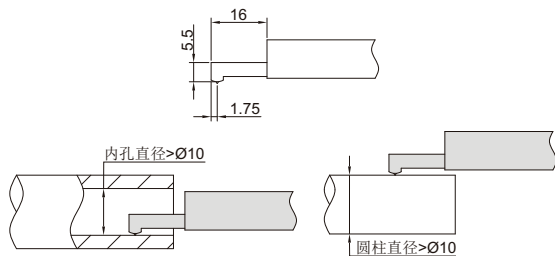


轻型立式支架(选配)

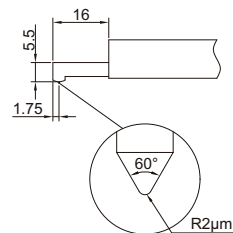
测量软件(选配)



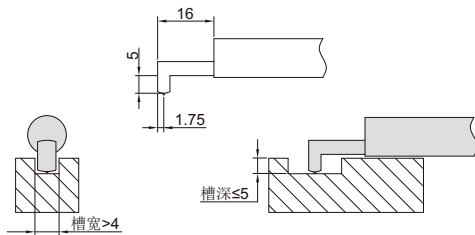
可通过软件控制粗糙度仪,可显示粗糙度测量值、轮廓图形和曲线,带数据统计分析功能

标准测头(标配), 型号 **ISR-SB10A**

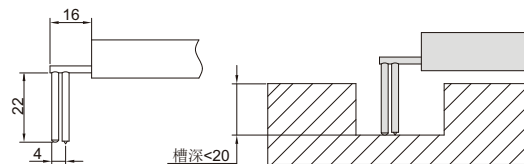
用于测量平面和直径大于10mm的圆柱或内孔

小值测头(选配), 型号 **ISR-SB10A-R2**

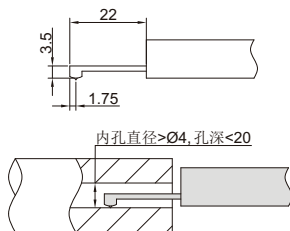
适用于测量粗糙度值较小的表面

沟槽测头(选配), 型号 **ISR-SB20A**

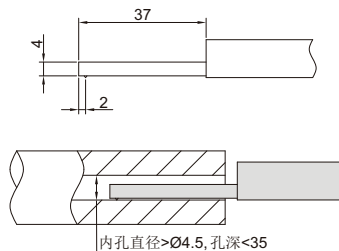
用于测量平面和沟槽底部

深沟槽测头(选配), 型号 **ISR-SB120A**

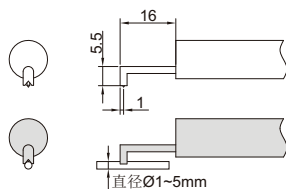
用于测量深度小于20mm的沟槽底部

小孔测头(选配), 型号 **ISR-SB30A**

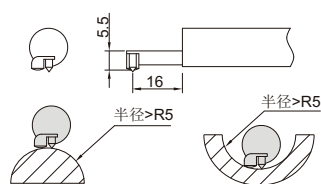
用于测量平面和直径大于4mm且深度小于20mm的内孔

深孔测头(选配), 型号 **ISR-SB80A**

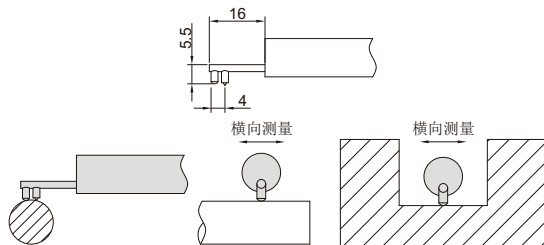
用于测量直径大于4.5mm且深度小于35mm的内孔

细杆测头(选配), 型号 **ISR-SB40A**

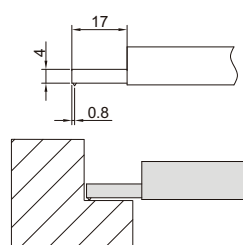
用于测量直径为1~5mm的细杆

圆柱/内孔测头(选配), 型号 **ISR-SB110A**

用于测量半径大于5mm的圆柱和内孔

横向测头(选配), 型号 **ISR-SB50A**

用于横向测量平面、圆柱和沟槽底部

内角测头(选配), 型号 **ISR-SB140A**

用于测量内角